

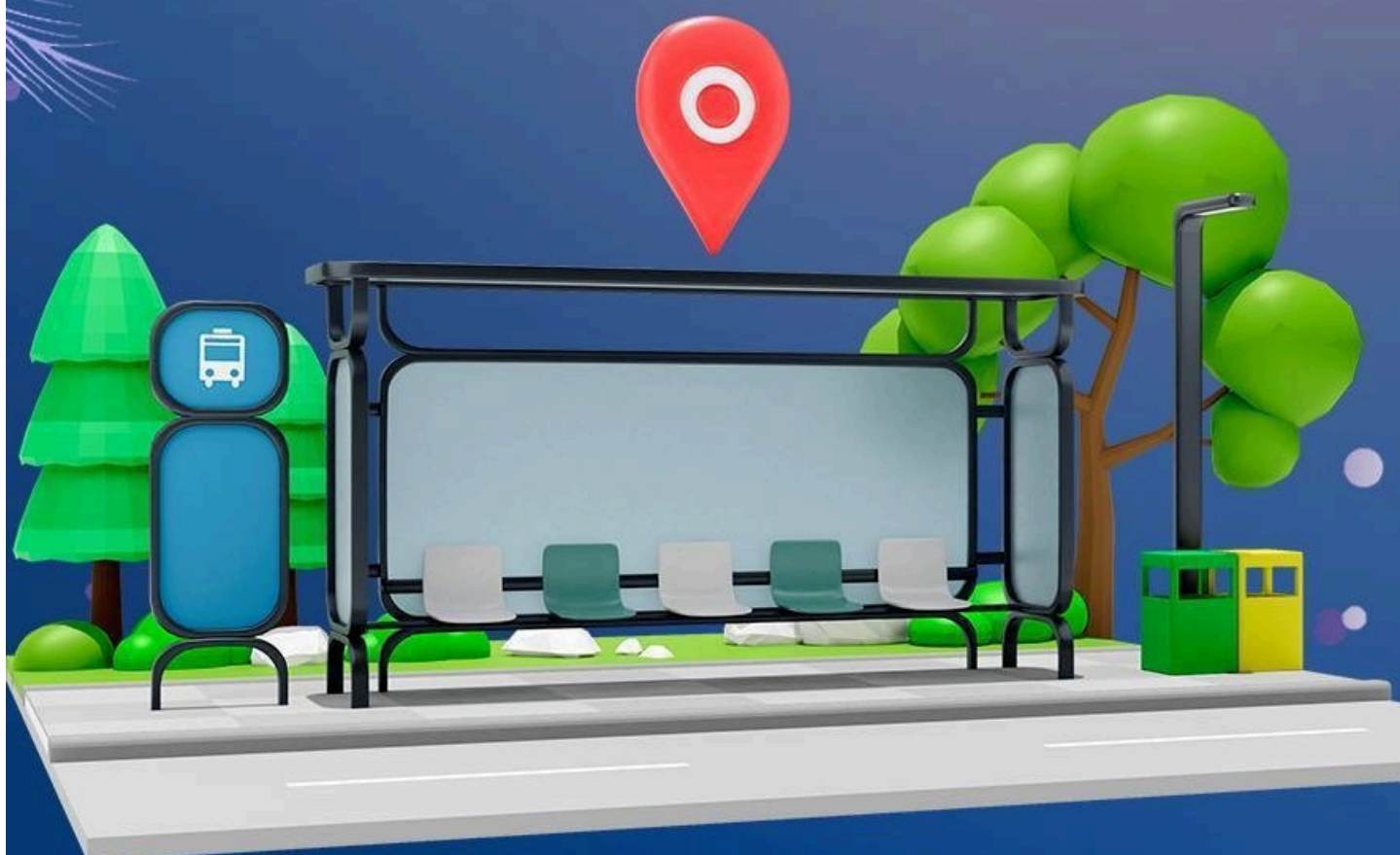
Советы пешеходам ЗИМОЙ





Гаджеты и наушники: **не отвлекайтесь на них** при ходьбе вблизи дороги. Этот совет актуален всегда, а зимой – тем более.

Будьте аккуратны на
остановках общественного
транспорта. Особенно при
посадке и высадке из него.



Зимой раньше темнеет и чаще ухудшается видимость – из-за снега. Надо быть еще внимательнее, особенно при переходе дороги. Убедитесь, что водитель автомобиля Вас видит и начинает торможение.



На одежде рекомендуется иметь светоотражающие элементы.



На тротуарах и пешеходных
переходах зимой скользко.
Поэтому стоит быть
аккуратнее, **не торопиться.**

